

日本語・日本文化教育センターが提供する 科目・講座の登録・受講に関して（お願い）

下記資料を参照のうえ、貴学部・研究科所属留学生への周知および
問合せへの対応にご利用ください。

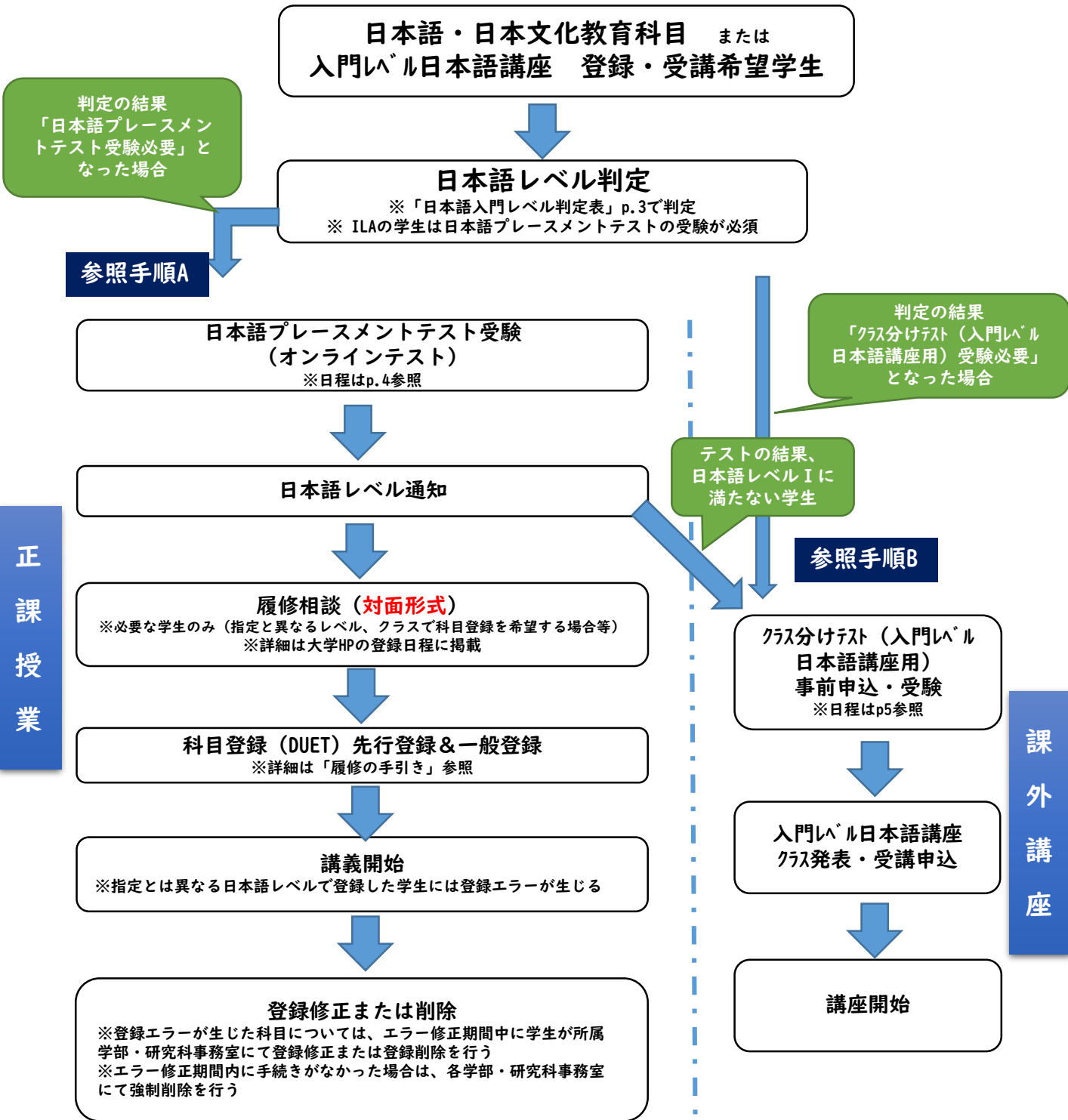
2023年度秋学期 日本語プレースメントテストについて

	新入生	在学生
<u>実施方法</u>	オンライン（MS-FORMS） 志願者番号で受験	オンライン（MS-FORMS） ユーザID、パスワードで受験
<u>対象者</u>	2023年度秋学期に「日本語・日本文化教育科目」の履修を希望する 新入生 （正規留学生、特別学生、ILA生、 GBMS生）	2023年度春学期に未受験かつ秋学期に「日本語・日本文化教育科目」の履修を希望する在学生 （正規留学生、特別学生、ILA生、 GBMS生）
<u>周知方法</u>	オリエンテーション資料に掲載 （※）	「履修の手引き」p12に掲載。
<u>事前申込</u>	不要	8月22日 17時までに指定MS-FORMS へ申請が必要 →8月23日に受験URLおよび 登録日程を周知
<u>日本語レベル通知</u>	各学部・研究科事務室より通知 9月12日（火）午前中に通知をお願いいたします。 （※9月11日（月）に国際教養教育 院事務室より日本語レベルを共有 いたします。）	9月8日（金）午前中に国際教養教育 院事務室より通知

※新入生：受験用URLはオリエンテーション資料に記載いたします。

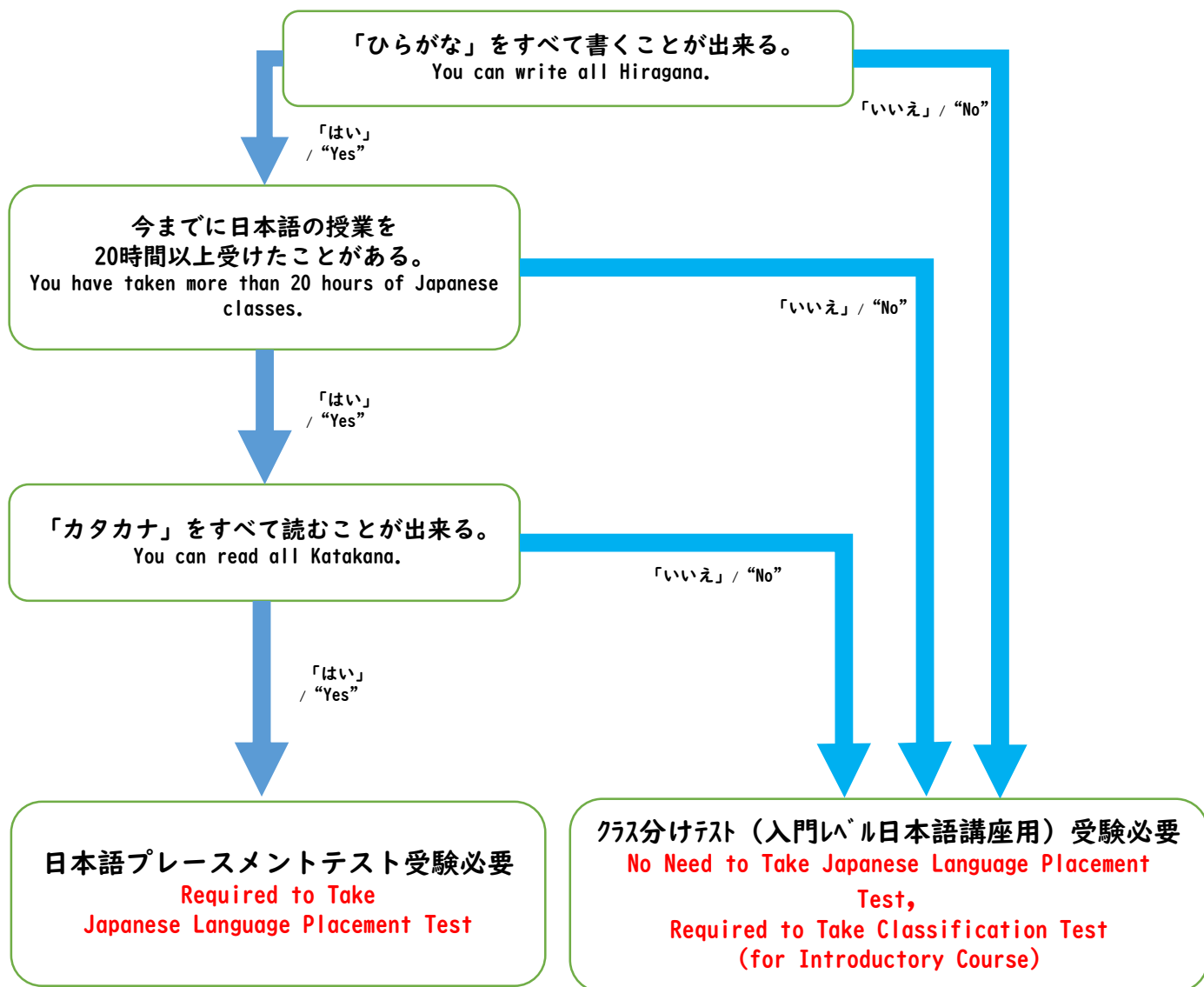
下記に当てはまる学生はMS-FORMSにて国際教養教育院事務室へご報告をお願いいたします。MS-FORMSのURLは別途、国際教養教育院事務室よりご案内いたします。
・2023年9月21日付で再入学（復学）する学生

講義・講座開始までの流れ



日本語入門レベル判定表 (ILA学生を除く)

(The Japanese Level Determination Chart for international undergraduate/graduate students,
Except for ILA students)



参照手順A

「日本語入門レベル判定表」での判定結果が
「日本語プレースメントテスト受験必要」となった学生

問合せ時は日本語プレースメントテストの受験を指示して頂き、各学部・研究科事務室より下記ご案内ください。

日本語プレースメントテスト

実施日時： 8月28日（月）10:00am～8月30日（水）9:00am （日本時間）

受験案内： 新入生・・・オリエンテーション案内資料で周知
在学生・・・8月23日（水）に大学付与メールアドレスに周知
（申請者のみ※）

日本語レベル通知： 新入生・・・9月12日（火）9:00am～順次
各学部・研究科事務室より通知

在学生・・・9月8日（金）10:00am～順次
国際教養教育院事務室より大学アドレス宛に個別通知

・上記日程で受験できなかった新入生を対象として、別日程の実施
（9月5日（火）10:00am～9月6日（水）1:00pm）を予定しています。

・受験対象者で、いずれの日程でも受験しなかった学生は、2023年度秋学期に「日本語・日本文化教育科目」を履修することはできません。

※23春に「入門レベル日本語講座」を修了した学生、「Basic Japanese」を履修したILA生へは、国際教養教育院事務室より別途受験用URLを案内いたします。

参照手順B

「日本語入門レベル判定表」(p.3参照)での判定結果が
「入門レベル日本語講座」(課外・単位修得なし)受講対象となった学生 ならびに
日本語プレースメントテスト受験の結果、「Beginner Level」と
判定された学生は入門レベル日本語講座(課外:単位修得なし)の受講が可能です

入門レベル日本語講座の学生向け案内(申込手順等)は、9月上旬に国際教養教育院事務室
から各学部・研究科事務室へご連絡いたします。

新入生・在学生ともに学生への周知は、各学部・研究科事務室から行ってください。
クラス分けテストの申込受付以降は国際教養教育院事務室から学生へ連絡いたします。

入門レベル日本語講座の受講を希望する場合の流れ(ご参考まで)

- ①クラス分けテスト(入門レベル日本語講座用)の事前申込
期間:2023年9月12日(火)10:00am~2023年9月26日(月)9:00am
方法:MS-Formsより申込
- ②クラス分けテスト(入門レベル日本語講座用)の受験(対面実施)
今出川校地:2023年10月2日(月)日本時間 3:15pm~
京田辺校地:2023年10月2日(月)日本時間 1:30pm~
※主たる学修校地の時間帯で受験
- ③受講申込
期間:2023年10月6日(金)4:00pm~10月11日(水)11:30am
方法:MS-Formsより申込
※受講申込のあった所属学生をご報告いたします。
- ④講座開始
10月16日(月)より開始、毎週月曜および木曜(対面実施)
＜今出川校地＞
3:15pm-4:25pm
4:40pm-5:50pm
6:15pm-7:25pm
＜京田辺校地＞
1:30pm-2:40pm
2:55pm-4:05pm
4:30pm-5:40pm